



GLÜCKSBURG
CONSULTING AG

ANALYSE · KONZEPT · UMSETZUNG

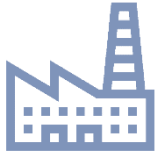
Präsentation des Geschäftsbereichs Immobilien-Consulting





Unsere Leistungen und Schwerpunkte im Überblick

- Projektentwicklung, Machbarkeitsstudien und anschließende Bieterverfahren für Grundstücke im kommunalen Auftrag
- Projekt-Management, Moderation, laufende Beratung bei komplexeren Immobilientransaktionen (share und asset deals, Umfinanzierungen, Förder- und Baurechtsfragen)
- Durchführung von Recherche- und Suchaufträgen für Immobilien-Investoren
- Erstellung von Business-Plänen, Ertragswert-Analysen, Machbarkeitsanalysen für Banken
- Direktvermarktung an einen gut gepflegten und selektierbaren Stamm von über 5.000 Investoren
- Online-Vermarktung
- Durchführung von Bieterverfahren
- Moderation, laufende Abstimmung, Mediation zwischen Investor und Kommune
- Nachfolgeberatung bei Hotels und Resorts
- Betreiberaufgaben bei Feriendörfern



Gewerbeparks und -immobilien

- Genf / Schweiz
- Lindau
- Neubrandenburg
- Oberhausen
- Schwäbisch Hall
- Schweiz
- 4 Mittelstädte



Wohnimmobilien

- Berlin
- Berlin
- Berlin
- Berlin
- Bochum
- Eschweiler
- Essen
- Hamburg
- Hamburg



Gesundheitsimmobilien

- Bad Sooden
- Fulda
- Schwäbisch Hall
- Zusmarshausen



Kommunale und andere Grundstücke

- Altenau (komm.)
- Altenberg (komm.)
- Ballenstedt 1 (komm.)
- Ballenstedt 2 (komm.)
- Bremen
- Greifswald
- Güntersberge (komm.)
- Hamburg Wandsbek
- Hamburg Nobistor
- Harzgerode (komm.)
- Wolgast



Hotels und Feriendörfer

- Aschberg
- Bad Sooden
- Clausthal-Zellerfeld
- Friedrichskoog
- Goslar 1
- Goslar 2
- Gröbern
- Priwall
- Putbus
- Schierke
- Schönhagen
- Sparow
- Torfhaus
- Wiek



GLÜCKSBURG
CONSULTING



SCHWERPUNKT: GEWERBEIMMOBILIEN

Schwerpunkt: Gewerbeimmobilien

Genf / Schweiz

Eigentümer:	Family Office
Objekttyp:	Büro- und Geschäftshaus
Ort:	CH – 1204 Genf
Nutzfläche:	ca. 2.500 m ²
Preis:	160,00 Millionen CHF
Share Deal	Wird im Share Deal verkauft
Verkaufsart:	Secret Sale
Käufer:	Noch offen
Status:	Angebotsphase



Lindau

Eigentümer:	Family Office
Objekttyp:	Gewerbepark
Ort:	88131 Lindau (Bodensee)
Grundstücksgröße:	ca. 11.083 m ²
Preis:	28,0 Millionen €
Asset Deal	Wird im Asset Deal verkauft
Verkaufsart:	Secret Sale
Käufer:	Noch offen
Status:	Angebotsphase





Neubrandenburg

Eigentümer:	Family Office
Objekttyp:	Wohn- u. Geschäftshaus
Ort:	17033 Neubrandenburg
Nutzfläche:	ca. 7.200 m ²
Preis:	13,0 Millionen €
Asset Deal	Wird im Asset Deal verkauft
Verkaufsart:	Secret Sale
Käufer:	Noch offen
Status:	Angebotsphase



Oberhausen

Eigentümer:	Family Office
Objekttyp:	Wohn- und Geschäftshaus
Ort:	46045 Oberhausen
Nutzfläche:	ca. 4.800 m ²
Preis:	10,65 Millionen €
Asset Deal	Asset-Deal oder Share Deal
Verkaufsart:	Offener Verkauf
Käufer:	Noch offen
Status:	Angebotsphase



Schwäbisch Hall

Eigentümer:	Family Office
Objekttyp:	REWE-Markt
Ort:	Schwäbisch Hall
Nutzfläche:	ca. 2.100 m ²
Preis:	9,25 Millionen €
Asset Deal	Asset-Deal
Verkaufsart:	Secret Sale
Käufer:	Noch offen
Status:	Angebotsphase



Schweiz

Eigentümer:	Family Office
Objekttyp:	Einkaufszentrum
Ort:	Schweiz
Nutzfläche:	ca. 13.000 m ²
Preis:	55,0 Millionen CHF
Asset Deal	Asset-Deal
Verkaufsart:	Secret Sale
Käufer:	Noch offen
Status:	Angebotsphase





4 Mittelstädte

Eigentümer:	Family Office
Objekttyp:	Geschäftshäuser mit namhaften Ankermieter
Ort:	4 Mittelstädte in Deutschland
Nutzfläche:	ca. 9.000 m ²
Paket-Preis:	20,0 Millionen €
Asset Deal	Asset-Deal
Verkaufsart:	Secret Sale
Käufer:	Noch offen
Status:	Angebotsphase



SCHWERPUNKT: WOHNIMMOBILIEN

Schwerpunkt: Wohnimmobilien

Berlin

Eigentümer:	Family Office
Objekttyp:	Wohn- und Geschäftshaus
Ort:	10709 Berlin
Nutzfläche:	ca. 5.800 m ²
Preis:	73,5 Millionen €
Asset Deal	Wird im Asset Deal verkauft
Verkaufsart:	Secret Sale
Käufer:	Noch offen
Status:	Angebotsphase
Zusatzleistungen GLC:	Top Secret Sale



Schwerpunkt: Wohnimmobilien

Berlin

Eigentümer:	Family Office
Objekttyp:	Wohn- und Geschäftshaus
Ort:	10709 Berlin
Nutzfläche:	ca. 4.500 m ²
Preis:	46,5 Millionen €
Asset Deal	Wird im Asset Deal verkauft
Verkaufsart:	Secret Sale
Käufer:	Noch offen
Status:	Angebotsphase
Zusatzleistungen GLC:	Top Secret Sale



Berlin

Eigentümer:	Family Office
Objekttyp:	Wohnanlage mit 28 Einheiten
Ort:	10715 Berlin
Nutzfläche:	ca. 2.000 m ²
Preis:	17,0 Millionen €
Asset Deal	Wird im Share Deal verkauft
Verkaufsart:	Secret Sale
Käufer:	Noch offen
Status:	Angebotsphase
Zusatzleistungen GLC:	Top Secret Sale





Berlin

Eigentümer:	Family Office
Objekttyp:	Wohnanlage mit 26 Einheiten
Ort:	Berlin
Nutzfläche:	ca. 3.000 m ²
Preis:	19,0 Millionen €
Asset Deal	Wird im Share Deal verkauft
Verkaufsart:	Secret Sale
Käufer:	Noch offen
Status:	Angebotsphase
Zusatzleistungen GLC:	Top Secret Sale





Bochum + Eschweiler im Share Deal

Eigentümer:	Family Office
Objekttyp:	Wohnanlagen
Ort:	44866 Bochum + 52249 Eschweiler
Wohnungen:	43 WE + 28 WE mit Aufteilungsgenehmigung
Preis:	6,8 Millionen €
Share Deal	Im Share Deal verkauft
Verkaufsart:	Offener Verkauf
Käufer:	Family Office
Status:	Verkauft 1. Quartal 2021
Zusatzleistungen GLC:	Share Deal mit allen Herausforderungen geleistet





Essen

Eigentümer:	Family Office
Objekttyp:	Wohn – und Geschäftshaus
Ort:	45143 Essen
Flächeneinheiten:	42 WE + 6 Gewerbeeinheiten
Preis:	5,9 Millionen €
Asset Deal	Als Asset Deal verkauft
Verkaufsart:	Offener Verkauf
Käufer:	Family Office
Status:	Verkauft November 2021



Schwerpunkt: Wohnimmobilien

Hamburg

Eigentümer:	Family Office
Objekttyp:	Wohn – und Geschäftshaus
Ort:	22589 Hamburg
Flächeneinheiten:	14 WE + 2 Gewerbeeinheiten
Preis:	5,4 Millionen €
Share Deal / Asset Deal	Asset Deal
Verkaufsart:	Secret Sale
Käufer:	Noch offen
Status:	Angebotsphase



Schwerpunkt: Wohnimmobilien

Hamburg

Eigentümer:	Family Office
Objekttyp:	Wohnanlage
Ort:	22045 Hamburg
Flächeneinheiten:	95 Wohneinheiten
Preis:	30,0 Millionen €
Share Deal / Asset Deal	Asset Deal
Verkaufsart:	Secret Sale
Käufer:	Noch offen
Status:	Angebotsphase





GLÜCKSBURG
CONSULTING



SCHWERPUNKT: GESUNDHEITSIMMOBILIEN

Bad Sooden

Eigentümer:	Family Office
Objekttyp:	Klinik
Ort:	37242 Bad Sooden
Grundstücksfläche:	ca. 40.000 m ²
Preis:	Auf Nachfrage
Asset Deal :	Im Asset Deal / Share Deal
Verkaufsart:	Secret Sale
Käufer:	Noch offen
Status:	Angebotsphase



Fulda

Eigentümer:	Family Office
Objekttyp:	Geschäftshaus (Mieter Diakonie)+ Grundstück
Ort:	36037 Fulda
Grundstücksgröße:	Ca. 7.0000 m ²
Preis:	8,5 Millionen €
Asset Deal :	Im Asset Deal
Verkaufsart:	Secret Sale
Käufer:	Noch offen
Status:	Angebotsphase



Schwäbisch Hall

Eigentümer:	Family Office
Objekttyp:	Betreutes Wohnen
Ort:	Schwäbisch Hall
Vertrag:	25-jähriger Pachtvertrag mit namhaften Betreiber
Preis:	Auf Nachfrage
Asset Deal :	Im Asset Deal
Verkaufsart:	Secret Sale
Käufer:	Noch offen
Status:	Angebotsphase



Zusmarshausen

Eigentümer:	Family Office
Objekttyp:	Grundstück mit Klinikgebäuden
Ort:	86441 Zusmarshausen
Grundstücksgröße:	ca. 89.700 m ²
Preis:	Nicht öffentlich
Asset Deal :	Im Asset Deal verkauft
Verkaufsart:	Secret Sale
Käufer:	Baukonzern
Status:	Verkauft Februar 2021
Zusatzleistungen GLC:	Absprache mit Politik + Verwaltung, auch die Gespräche mit FA für den Eigentümer mit geführt, um eine Lösung für alle Beteiligten zu erreichen



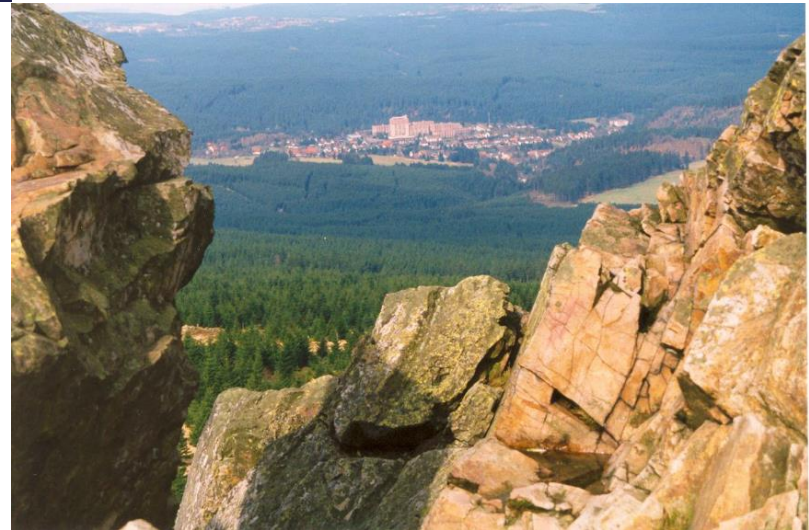


SCHWERPUNKT: GRUNDSTÜCKE



Altenau

Eigentümer:	Gemeinde
Objekttyp:	Grundstück für Hotelentwicklung
Ort:	38707 Altenau
Grundstücksgröße:	ca. 9.300 m ²
Preis:	375.000,00 €
Asset Deal	Wird im Asset Deal verkauft
Verkaufsart:	Secret Sale
Käufer:	Käufer identifiziert
Status:	Kaufvertragsphase
Zusatzleistungen GLC:	Beratung der Gemeinde



Altenberg

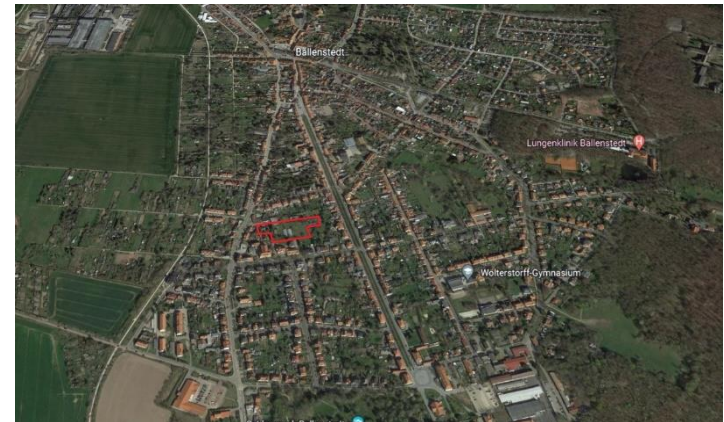
Eigentümer:	Stadt
Objekttyp:	Grundstück für Hotelentwicklung
Ort:	01773 Altenberg
Grundstücksgröße:	ca. 17.666 m ²
Preis:	900.000,00 €
Asset Deal	Wird im Asset Deal verkauft
Verkaufsart:	Offener Verkauf
Käufer:	Projektgesellschaft
Status:	Angebotsphase
Zusatzleistungen GLC:	Beratung der Gemeinde



Schwerpunkt: Kommunale Grundstücke

Ballenstedt

Eigentümer:	Stadt
Objekttyp:	Grundstück für Senioren- Wohnungen / Pflege
Ort:	06493 Ballenstedt
Grundstücksgröße:	ca. 7.000 m ²
Preis:	Gegen Gebot
Asset Deal	Wird im Asset Deal verkauft
Verkaufsart:	Bieterverfahren
Käufer:	Investor Gesundheitsbranche
Status:	Exklusivitätsphase, Beurkundung im März 2023 avisiert
Zusatzleistungen GLC:	Bieterverfahren im Auftrag der Stadt



Schwerpunkt: Kommunale Grundstücke

Ballenstedt

Eigentümer:	Stadt
Objekttyp:	Quartiersentwicklung
Ort:	06493 Ballenstedt
Grundstücksgröße:	ca. 43.626 m ²
Preis:	Gegen Gebot
Asset Deal	Wird im Asset Deal verkauft
Verkaufsart:	Bieterverfahren
Käufer:	offen
Status:	Angebotsphase
Zusatzleistungen GLC:	Bieterverfahren im Auftrag der Stadt, Projektkonzeption





Bremen

Eigentümer:	Family Office
Objekttyp:	Grundstück für exklusive Townhouses + Lofts + Bestandsgebäude mit 60 Wohnungen
Ort:	28203 Bremen
Grundstücksgröße:	ca. 2.200 m ²
Preis:	Bieterverfahren
Asset Deal	Im Asset Deal verkauft
Verkaufsart:	Secret Sale
Käufer:	Family Office
Status:	Notartermin Mai 2022
Zusatzleistungen GLC:	Baurechtschaffung in Zusammenarbeit mit Verwaltung und Architektenbüro





Greifswald

Eigentümer:	Projektgesellschaft
Objektyp:	Grundstück
Ort:	17491 Greifswald
Grundstücksgröße:	ca. 2.027 m ²
Preis:	1.959.000,00 €
Asset Deal	Wird als Asset Deal verkauft
Verkaufsart:	Secret Sale
Status:	Angebotsphase





Güntersberge

Eigentümer:	Stadt Harzgerode
Objekttyp:	Grundstück
Ort:	06493 Güntersberge
Grundstücksgröße:	ca. 105.908,00 m ²
Preis:	Gegen Gebot
Asset Deal:	Wird im Asset Deal verkauft
Verkaufsart:	Bieterverfahren
Status:	Exklusivitätsphase, Beurkundung im März 2023 avisiert
Zusatzleistungen GLC:	Bieterverfahren im Auftrag der Stadt



Hamburg-Wandsbek

Eigentümer:	Privat
Objekttyp:	2 Grundstücke für Wohnen
Ort:	22041 Hamburg
Grundstücksgröße:	Ca. 6.000 m ²
Preis:	Gegen Gebot
Asset Deal	Wird im Asset Deal verkauft
Verkaufsart:	Secret Sale
Käufer:	Offen
Status:	Angebotsphase



Hamburg-Nobistor

Eigentümer:	Family Office
Objekttyp:	Grundstück und Bestandsgebäude für Hotelentwicklung
Ort:	22767 Hamburg
Nutzfläche:	ca. 3.000 m ²
Preis:	Nicht öffentlich
Asset Deal	Im Asset Deal verkauft
Verkaufsart:	Secret Sale
Käufer:	Family Office
Status:	Verkauft Oktober 2020
Zusatzleistungen GLC:	In Verhandlungen mit Politik + Verwaltung Baugenehmigung erwirkt. Konzeption + Entwicklung Branding für das neue Hotel + Betreibersuche





Harzgerode

Eigentümer:	Stadt Harzgerode
Objekttyp:	Grundstück und Bestandsgebäude
Ort:	06493 Harzgerode
Grundstücksgröße:	ca. 3.923 m ²
Preis:	60.000,00 €
Asset Deal	Wird m Asset Deal verkauft
Verkaufsart:	Secret Sale
Status:	Angebotsphase
Zusatzleistungen GLC:	Abklärung Denkmalschutz, Zuschüsse Land Sachsen-Anhalt





Wolgast

Eigentümer:	Family Office
Objekttyp:	Grundstück mit Projektierung für Wohnbebauung + Hotel + Gastronomie
Ort:	17438 Wolgast
Grundstücksgröße:	Ca. 26.604 m ²
Preis:	9,0 Millionen €
Share Deal:	Wird als Share Deal verkauft
Verkaufsart:	Secret Sale
Käufer:	offen
Status:	Verhandlungsphase



SCHWERPUNKT: HOTELS, RESORTS, FERIENDÖRFER



Leistungspaket A

- Zielgruppen- und Wettbewerbsdaten
- Positionierung
- Herleitung
- Auslastungserwartung und Preisstruktur

Leistungspaket B

- Business Planung nach Hotel Accounting Standard

Leistungspaket C

- Entwicklung des Corporate Designs
- des Design Manuals
- Logos
- Claims - auch als Vorgabe insbesondere für das Interior Design

Leistungspaket D

- Entwicklung
- Design der Website nebst Social Media-Auftritt und diversen ecommerce-Funktionen
- insbesondere Buchungsschnittstellen
- Verkehrssprachlichkeit (deutsch, dänisch, englisch, holländisch)



Leistungspaket E

- Aufbau
- Design
- Schulung
- Einführung des Buchungs- und Reservierungssystems

Leistungspaket F

- (BRS)
- Channel- und Yield-Management-Systems
- rateboards
- Einführung Statistik/Kur-Beitrags-System (AVS)
- lfd. Unterstützung

Leistungspaket G

- An bestehenden GLC-Standorten: Unterstützung im Facility-Management (Hausmeister-Dienste) und Roomkeeping möglich

Leistungspaket H

- Aufbau einer bedarfsgerechten IT-Struktur auf Grundlage einer IT-Fachplanung und Struktur (WLAN, Kassensysteme, Rezeptions-Arbeitsplätze, Unterstützung Betriebssysteme insbesondere BRS)

Aschberg Globetrotter Lodge

Auftraggeber:	Globetrotter Konzern
Objektyp, Größe:	Hotel, 30 Zimmer mit Tagungszentrum etc.
Ort:	24358 Ascheffel
Grundstücksgröße:	Ca. 76.800 m ²
Preis:	Nicht öffentlich
Asset Deal	Im Asset Deal verkauft
Verkaufsart:	Secret Sale
Käufer:	Privat
Status :	Verkauft
Zusatzleistungen GLC:	Moderation, Präsentation Kreis : Baurechtsfragen, Erbbau, Übertragungs-vorbehalte - Klärung Förderfragen, Zustimmung der Landesregierung erwirkt





Bad Sooden

Auftraggeber:	Family Office
Objektyp, Größe:	Hotel, 89 Zimmer
Ort:	37242 Bad Sooden
Nutzfläche:	Ca. 5.760 m ²
Preis:	9,3 Millionen €
Asset Deal	Im Asset Deal
Verkaufsart:	Secret Sale
Käufer:	Noch offen
Status :	Angebotsphase



Schwerpunkt: Hotels, Resorts, Feriendörfer

Clausthal-Zellerfeld Harz-Urlaubs-Alm Bunter Bock

Auftraggeber:	FTC Fuchs Technology, Planet-Gruppe, HarzInvest
Objekttyp, Größe:	Hotel 15 Zimmer , 4 Tiny Häuser, 25 Ferienhäuser
Ort:	Berg- und Universitätsstadt Clausthal-Zellerfeld, Buntenbock, Niedersachsen
Leistungen GLC:	Grundstücksidentifizierung und -entwicklung, Positionierung, , Konzept, Finanzierung, Planung Interieur, GF, IT, BRS, Channel-Management, Organisationsaufbau, Marketing & Vertrieb





Friedrichskoog Deich

Auftraggeber:	Private Eigentümer über Novasol, Planet-Haus
Objektyp, Größe:	Feriendorf, 38 Häuser
Ort:	Friedrichskoog, Schleswig-Holstein
Leistungen GLC:	Projekt-, Grundstücksfindung Konzeptentwicklung, Begleitung Grundstücksentwicklung, Baurecht-Schaffung Laufender Betrieb





Goslar 1

Auftraggeber:	Privat
Objektyp, Größe:	Hotel
Ort:	38644 Goslar
Grundstücksgröße:	Ca. 5.300 m ²
Preis:	Nicht öffentlich
Asset Deal	Im Asset Deal verkauft
Verkaufsart:	Offener Verkauf
Käufer:	Hotelbetreiber
Status :	Verkauft Juli 2021
Zusatzleistungen GLC:	Klärung Förderkulisse des Landes NDS



Schwerpunkt: Hotels, Resorts, Feriendörfer

Goslar 2

Auftraggeber:	Privat
Objektyp, Größe:	Exklusives 4****Hotel
Ort:	38644 Goslar
Grundstücksgröße:	Ca. 3.300 m ²
Preis:	6,75 Millionen €
Asset Deal	Wird im Asset Deal verkauft
Verkaufsart:	Secret Sale
Käufer:	Käufer identifiziert
Status :	Kaufvertragsentwurf, Beurkundung Februar 2023
Zusatzleistungen GLC:	Klärung Förderkulisse des Landes NDS



Schwerpunkt: Hotels, Resorts, Feriendörfer

Gröbern See- und Waldresort

Auftraggeber:	See- und Waldresort Gröbern GmbH
Objekttyp, Größe:	18 Hotelzimmer, 35 Ferienhäuser, 24 Wohnmobilstellplätze
Ort:	Muldestausee, Sachsen-Anhalt
Leistungen GLC:	<p>Erstellung Neuausrichtung, Marktanalyse, Konzeption</p> <p>Begleitung Steuerung, Umsetzung Designkonzept</p> <p>Aufbau einer neuen IT-Grundstruktur, Betrieb</p> <p>Stellung Pre-Opening-Manager</p> <p>Laufendes Marketing, Beratung bei laufender Weiterentwicklung</p>





Priwall Strand

Auftraggeber:	Stadt Lübeck-Travemünde, Planet-Haus
Objekttyp, Größe:	Feriendorf, 177 Häuser
Ort:	Priwall, Schleswig-Holstein
Leistungen GLC:	Projekt-, Grundstücksfindung Projekt- und Konzeptentwicklung Co-Investment (mit Planet Haus) an der Projektgesellschaft Mitwirkung am Vertrieb der Einzelhäuser an Endinvestoren Finanzierungsberatung und - umsetzung



Schwerpunkt: Hotels, Resorts, Feriendörfer

Putbus Hafen Resort

Auftraggeber:	Kervita, Jürgen Kerling
Objektyp, Größe:	Hotel, 38 Hotelzimmer, 70 Apartments
Ort:	Putbus (Rügen), OT Lauterbach
Leistungen GLC:	Auftragsbegleitung, Positionierung, Konzeption Finanzierung / Förderung IT / BRS / Channel-Management Pre-Opening-Kampagne, Organisationsaufbau



Schwerpunkt: Hotels, Resorts, Feriendörfer

Schierke Harzresort am Brocken

Auftraggeber: Das Schierke HARZRESORT GmbH

Objektyp, Größe: Feriendorf, 36 Ferienhäuser

Ort: Schierke, Sachsen-Anhalt

Leistungen GLC: Erstellung Neuausrichtung,
Marktanalyse, Konzeption

Begleitung Steuerung,
Umsetzung Designkonzept



Aufbau einer neuen IT-
Grundstruktur, Betrieb

Stellung Pre Opening-Manager

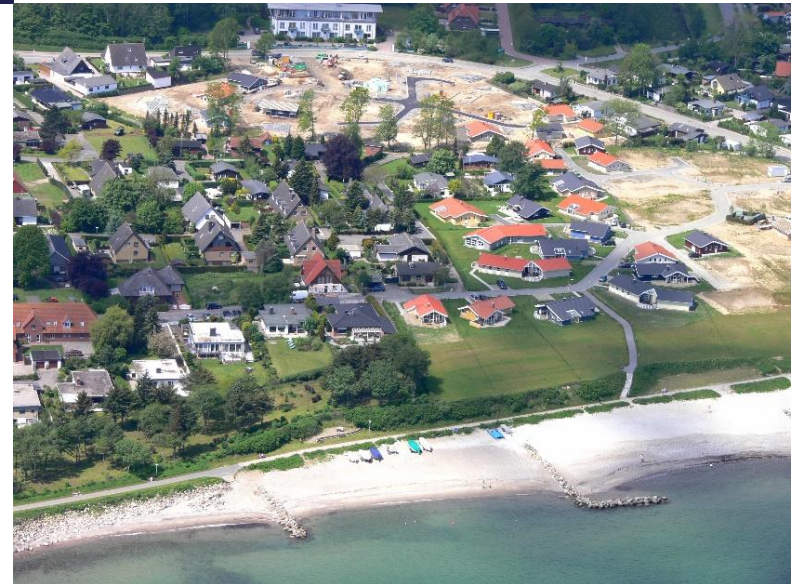
Laufendes Marketing, Beratung
bei laufender Weiterentwicklung





Schönhagen Ostsee

Auftraggeber:	Projektentwickler, Einzeleigentümer
Objekttyp, Größe:	Feriendorf, 80 Häuser
Ort:	Schönhagen, Schleswig-Holstein
Leistungen GLC:	Grundstücksfindung und - entwicklung Begleitung der Umsetzungsentwicklung in mehreren Schritten Laufender Betrieb



Schwerpunkt: Hotels, Resorts, Feriendörfer

Sparow Gutshof

Auftraggeber:	Private Vermögensverwaltung
Objekttyp, Größe:	15 Hotelzimmer, 37 Ferienwohnungen, ca. 30 Ferienhäuser (in Planung)
Ort:	Sparow, Mecklenburg- Vorpommern
Leistungen GLC:	Projektidentifizierung Erstellung Neukonzeption, Benchmark, Marktanalyse Business Planung Interim-Management (Repositionierungsphase) Aufbau IT-Grundstruktur Laufendes Rechnungswesen, Reporting



Schwerpunkt: Hotels, Resorts, Feriendörfer

Torfhaus Harzresort

Auftraggeber:	Lüder Gruppe, Samtgemeinde Oberharz
Objekttyp, Größe:	Hotel, 26 Hotelzimmer, Feriendorf, mit 46 Häusern
Ort:	Torfhaus, Oberharz, Niedersachsen
Leistungen GLC:	Konzeptentwicklung, Projektidee Grundstücksentwicklung, Mitwirkung an Schaffung Baureife (Verhandlung Kommune/Kreis) Co-Investment an der Torfhaus Harzresort GmbH Aufbau und Betrieb der IT-Infrastruktur Verschiedene Betriebsaufgaben (Marketing, Stellung Pre Opening-Manager, ReWe/Controlling, Personalsuche, Direktion)





Wiek

Auftraggeber:	Family Office
Objekttyp, Größe:	Ferienhausresort mit 20 Einheiten
Ort:	18556 Wiek
Vermietbare Fläche:	Ca. 1.350 m ²
Preis:	6,7 Millionen €
Asset Deal	Wird im Asset Deal verkauft
Verkaufsart:	offen
Käufer:	offen
Status :	Angebotsphase





GLÜCKSBURG
CONSULTING



WIR MESSEN GUTE BERATUNG AM UMSETZUNGSERFOLG!



GLÜCKSBURG
CONSULTING AG

ANALYSE · KONZEPT · UMSETZUNG

Ihr Ansprechpartner:

Claus-Dieter Stoldt

Bereichsleiter Immobilien-Consulting

Tel.: 040 85 40 06 77 · Mobil: +49 171 43 73 850

E-Mail: cdstoldt@glc-group.com

Albert-Einstein-Ring 5

D-22761 Hamburg

