



GLÜCKSBURG  
CONSULTING AG

ANALYSE · KONZEPT · UMSETZUNG



GLC GLÜCKSBURG CONSULTING AG

KURZVORSTELLUNG  
GESCHÄFTSBEREICH IMMOBILIENCONSULTING  
SCHWERPUNKT TOURISMUS-IMMOBILIEN

## UNSERE LEISTUNGEN

- Projektentwicklung, Machbarkeitsstudien und anschließende Bieterverfahren für Grundstücke im kommunalen Auftrag
- Projekt-Management, Moderation, laufende Beratung bei komplexeren Immobilientransaktionen (Share und Asset Deals, Umfinanzierungen, Förder- und Baurechtsfragen)
- Durchführung von Recherche- und Suchaufträgen für Immobilien-Investoren
- Erstellung von Business-Plänen, Ertragswert-Analysen, Machbarkeitsanalysen für Banken
- Direktvermarktung an einen gut gepflegten und selektierbaren Stamm von über 10.000 Investoren
- Online-Vermarktung
- Durchführung von Bieterverfahren
- Moderation, laufende Abstimmung, Mediation zwischen Investor und Kommune
- Nachfolgeberatung bei Hotels und Resorts
- Betreiberaufgaben bei Feriendörfern

# UNSERE LEISTUNGEN

## ENTWICKLUNG UND BETRIEB VON FERIENDORFERN

### Leistungspaket A

- Zielgruppen- und Wettbewerbsdaten
- Positionierung
- Herleitung
- Auslastungserwartung und Preisstruktur

### Leistungspaket B

- Business Planung nach Hotel Accounting Standard

### Leistungspaket C

- Entwicklung des Corporate Designs
- des Design Manuals
- Logos
- Claims - auch als Vorgabe insbesondere für das Interior Design

### Leistungspaket D

- Entwicklung
- Design der Website nebst Social Media-Auftritt und diversen ecommerce-Funktionen
- insbesondere Buchungsschnittstellen
- Verkehrssprachlichkeit (deutsch, dänisch, englisch, holländisch)

# UNSERE LEISTUNGEN

## ENTWICKLUNG UND BETRIEB VON FERIENDORFERN

### Leistungspaket E

- Aufbau
- Design
- Schulung
- Einführung des Buchungs- und Reservierungssystems

### Leistungspaket F

- (BRS)
- Channel- und Yield-Management-Systems
- rateboards
- Einführung Statistik/Kur-Beitrags-System (AVS)
- lfd. Unterstützung

### Leistungspaket G

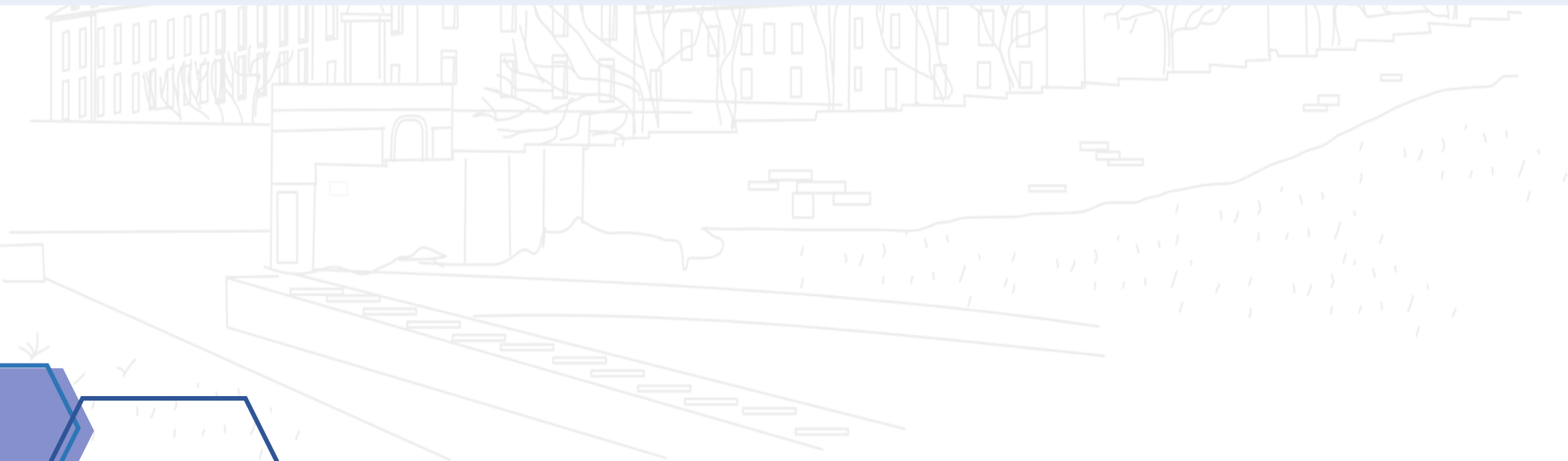
- An bestehenden GLC-Standorten:  
Unterstützung im Facility-Management (Hausmeister-Dienste) und Roomkeeping möglich

### Leistungspaket H

- Aufbau einer bedarfsgerechten IT-Struktur auf Grundlage einer IT-Fachplanung und Struktur (WLAN, Kassensysteme, Rezeptions-Arbeitsplätze, Unterstützung Betriebssysteme insbesondere BRS)



# Schwerpunkt: Hotels, Resorts, Feriendörfer



## HOTEL UND FERIEN



## ASCHBERG GLOBETROTTER LODGE

Auftraggeber:	Globetrotter Konzern	Deal:	Asset-Deal
Objektyp:	Hotel	Verkaufsart:	Secret Sale
Ort:	DE – 24358 Ascheffel	Käufer:	Privat
Grundstücksgröße:	ca. 76.800 m <sup>2</sup>	Status:	Verkauft
Preis	Nicht öffentlich	Zusatzleistung:	Moderation, Präsentation Kreis : Baurechtsfragen, Erbbau, Übertragungsvorbehalte - Klärung Förderfragen, Abstimmung der Landesregierung erwirkt

# HOTEL UND FERIEEN



## CLAUSTHAL-ZELLERFELD HARZ-URLAUBS-ALM BUNTER BOCK

**Auftraggeber:** FTC Fuchs Technology, Planet-Gruppe, HarzInvest

**Objekttyp:** Hotel, Tiny-Häuser und Ferienhäuser

**Ort:** DE – 38678 Clausthal-Zellerfeld (Harz)

**Leistungen GLC:** Grundstücksidentifizierung und -entwicklung, Positionierung, , Konzept, Finanzierung, Planung Interieur, GF, IT, BRS, Channel-Management, Organisationsaufbau, Marketing & Vertrieb

## HOTEL UND FERIEN



## DÖMITZ

Eigentümer:	Family Office	Deal:	Asset-Deal
Objekttyp:	Hotel mit Erweiterungspotential	Verkaufsart:	Offener Verkauf
Ort:	DE – 19303 Dömitz	Käufer:	Noch offen
Grundstücksgröße:	ca. 145.820 m <sup>2</sup>	Status:	Angebotsphase
Preis	2.500.000,00 €		



# HOTEL UND FERIEN



## FRIEDIRCHSKOOG DEICH

Auftraggeber:	Private Eigentümer über Novasol, Planet-Haus	Leistung GLC:	Projekt-, Grundstücksfindung, Konzeptentwicklung, Begleitung Grundstücksentwicklung, Baurecht-Schaffung, Laufender Betrieb
Objektyp:	Feriedorf		
Ort:	DE – 25718 Friedrichskoog		

## HOTEL UND FERIEN



## GOSLAR

Eigentümer:	Privat	Deal:	Asset-Deal
Objekttyp:	Hotel	Verkaufsart:	Offener Verkauf
Ort:	DE – 38644 Goslar	Käufer:	Hotelbetreiber
Grundstücksgröße:	ca. 5.300 m <sup>2</sup>	Status:	Verkauft
Preis	Nicht öffentlich	Zusatzleistung:	Klärung Förderkulisse des Landes NDS

## HOTEL UND FERIEN



## GOSLAR

Eigentümer:	Privat	Deal:	Asset-Deal
Objekttyp:	Hotel	Verkaufsart:	Offener Verkauf
Ort:	DE – 38644 Goslar	Käufer:	Hotelbetreiber
Grundstücksgröße:	ca. 5.300 m <sup>2</sup>	Status:	Verkauft
Preis	Nicht öffentlich	Zusatzleistung:	Klärung Förderkulisse des Landes NDS

# HOTEL UND FERIEN



## GRÖBERN SEE- UND WALDRESORT

Auftraggeber:	Das Schierke HARZRESORT GmbH	Leistung GLC:	Erstellung Neuausrichtung, Marktanalyse, Konzeption, Begleitung Steuerung, Umsetzung Designkonzept, Aufbau einer neuen IT-Grundstruktur, Betrieb, Stellung Pre-Opening-Manager, Laufendes Marketing, Beratung bei laufender Weiterentwicklung
Objekttyp:	Hotel, Ferienhäuser und Wohnmobilstellplätze		
Ort:	DE – 38879 Wernigerode		

# HOTEL UND FERIEN



## HARZRESORT AM BROCKEN

Auftraggeber: Das Schierke HARZRESORT GmbH

Objekttyp: Feriendorf

Ort: DE – 38879 Wernigerode

Leistung GLC:

Erstellung Neuausrichtung,  
Marktanalyse, Konzeption, Begleitung  
Steuerung, Umsetzung Designkonzept,  
Aufbau einer neuen IT-Grundstruktur,  
Betrieb, Stellung Pre Opening-Manager,  
Laufendes Marketing, Beratung bei  
laufender Weiterentwicklung

## HOTEL UND FERIEN



## LUTHERSTADT WITTENBERG

Eigentümer:	Family Office	Deal:	Asset-Deal
Objekttyp:	Historisches 4**** Hotel	Verkaufsart:	Offener Verkauf
Ort:	DE – 06886 Lutherstadt Wittenberg	Käufer:	Noch offen
Grundstücksgröße:	ca. 4.575 m <sup>2</sup>	Status:	Angebotsphase
Preis	2.500.000,00 €		

# HOTEL UND FERIEN



## LUTHERSTADT WITTENBERG

Eigentümer:	Family Office	Deal:	Asset-Deal
Objektyp:	Ferienpark	Verkaufsart:	Secret Sale
Ort:	DE – 33039 Nieheim	Käufer:	Investmentgesellschaft
Grundstücksgröße:	ca. 13.722 m <sup>2</sup>	Status:	Kaufvertragsentwurf
Preis	4.000.000,00 €		

# HOTEL UND FERIEN



## PRIWALL STRAND

Auftraggeber: Stadt Lübeck-Travemünde, Planet-Haus

Objekttyp: Feriendorf

Ort: DE – 23570 Priwall (Travemünde)

Leistung GLC:

Projekt- und Grundstücksfindung, Projekt- und Konzeptentwicklung, Co-Investment (mit Planet Haus) an der Projektgesellschaft, Mitwirkung am Vertrieb der Einzelhäuser an Endinvestoren, Finanzierungsberatung und -umsetzung



# HOTEL UND FERIEN



## PUTBUS HAFEN RESORT

Auftraggeber: Kervita, Jürgen Kerling

Objekttyp: Hotel

Ort: DE – 18581 Putbus (Rügen)

Leistung GLC:

Auftragsbegleitung, Positionierung,  
Konzeption, Finanzierung / Förderung  
IT / BRS / Channel-Management, Pre-  
Opening-Kampagne, Organisationsaufbau

# HOTEL UND FERIEEN



## SCHÖNHAGEN OSTSEE

Auftraggeber:	Projektentwickler, Einzeleigentümer	Leistung GLC:	Grundstücksfindung und -entwicklung Begleitung der Umsetzungsentwicklung in mehreren Schritten
Objekttyp:	Feriedorf		
Ort:	DE – 24398 Schönhagen		Laufender Betrieb

# HOTEL UND FERIEEN



## SCHÖNHAGEN OSTSEE

Auftraggeber: Private Vermögensverwaltung

Objekttyp: Hotel und Ferienresort

Ort: DE – 17214 Sparow

Leistung GLC:

Projektidentifizierung, Erstellung Neukonzeption, Benchmark, Marktanalyse, Business Planung, Interim-Management (Repositionierungsphase), Aufbau IT-Grundstruktur, Laufendes Rechnungswesen, Reporting

# HOTEL UND FERIEN



## ST. ANDREASBERG

Eigentümer:	Privat	Deal:	Asset-Deal
Objekttyp:	Hotel	Verkaufsart:	Offener Verkauf
Ort:	DE – 37444 St. Andreasberg	Käufer:	Noch offen
Grundstücksgröße:	ca. 42.000 m <sup>2</sup>	Status:	Kaufvertragsentwurf
Preis	1.800.000,00 €		

# HOTEL UND FERIEEN



## TORFHAUS HARZRESORT

Eigentümer: Lüder Gruppe, Samtgemeinde  
Oberharz

Objekttyp: Hotel und Feriendorf

Ort: DE – 38667 Altenau

Leistung GLC: Konzeptentwicklung, Projektidee  
Grundstücksentwicklung, Mitwirkung an  
Schaffung Baureife (Verhandlung  
Kommune/Kreis) Co-Investment an der  
Torfhaus Harzresort GmbH, Aufbau und  
Betrieb der IT-Infrastruktur, Verschiedene  
Betriebsaufgaben (Marketing, Stellung  
Pre Opening-Manager, ReWe/Controlling,  
Personalsuche, Direktion)



Wir messen gute Beratung am Umsetzungserfolg



# DATENSCHUTZHINWEIS

Diese Ausarbeitung wurde durch GLC Glücksburg Consulting AG ausschließlich für Informationszwecke erstellt.

Unsere Ausarbeitung basiert auf Informationen, Planungen und Angaben der eigenen Recherchen und Studien.

Wir halten diese Angaben für zuverlässig, eine Garantie für die Vollständigkeit und Richtigkeit können wir jedoch nicht übernehmen.

Inhalte und Rechte Dritter sind dabei als solche gekennzeichnet. Die unerlaubte Vervielfältigung oder Weitergabe einzelner Inhalte oder kompletter Seiten ist nicht gestattet und strafbar. Lediglich die Herstellung von Kopien und Downloads für den persönlichen, privaten und nicht kommerziellen Gebrauch ist erlaubt.

Jeder Interessent, ob als Betreiber oder Finanzierer ist aufgefordert, alle Angaben zum Objekt mit der notwendigen Sorgfalt im Rahmen einer üblichen Due Diligence zu überprüfen.

## ANSPRECHPARTNER



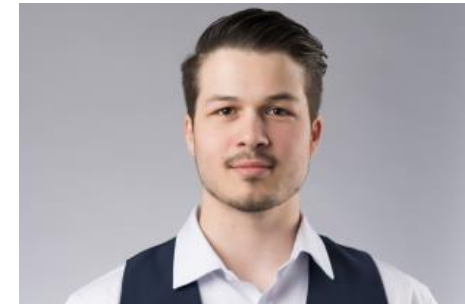
**Sascha Lübbert**  
Senior Immobilien Consultant

Tel.: 040 85 40 06 85  
Mobil: +49 157 585 576 50  
E-Mail: [sluebbert@glc-group.com](mailto:sluebbert@glc-group.com)



**Claus-Dieter Stoldt**  
Bereichsleiter Immobilien-Consulting

Tel.: 040 85 40 06 77  
Mobil: +49 171 43 73 850  
E-Mail: [cdstoldt@glc-group.com](mailto:cdstoldt@glc-group.com)



**Melander Maderner**  
Junior Immobilien Consultant

Tel.: 040 85 40 06 86  
Mobil: +49 176 567 877 12  
E-Mail: [mmaderner@glc-group.com](mailto:mmaderner@glc-group.com)

